

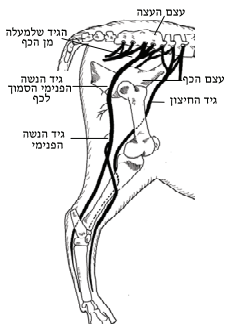


פֶּרֶק שְׁמִינִי

גיד הנשה; בשר לא ידוע;
איסור הנאה

האיסור ועונשו

א גיד הנשה נוהג בבהמה וְחִיה הַטְּהוֹרִין, וְאִפְלוּ בַּנְּבִלוֹת
וּטְרֵפוֹת שְׁלֵהוּ, וְנוֹהַג בַּשְּׁלִיל וּבַמְקֻדָּשִׁין, בֵּין קְדָשִׁים הַנֶּאֱכָלִין
בֵּין קְדָשִׁים שְׂאִינָן נֶאֱכָלִין, וְנוֹהַג בַּיֶּרֶךְ שְׁלֵמִין וּבַיֶּרֶךְ
שְׁלֵשְׁמָאֵל. וְאִין אָסוּר מִן הַתּוֹרָה אֲלָא שְׁעַל כַּף הַיֶּרֶךְ בַּלְבָּד,
שְׁנֶאֱמַר: "אֲשֶׁר עַל כַּף הַיֶּרֶךְ" (בראשית לב, ג), אֲבָל שָׂאֵר הַגִּיד
שְׁלִמְעָלָה מִן הַכַּף וְשְׁלִמְטָה עַד סוּפוֹ, וְכֵן חֶלֶב שְׁעַל הַגִּיד -
אִינוּ אָסוּר אֲלָא מְדַבְּרֵי סוּפְרִים. וְשְׁנֵי גִידֵין הֵן: הַפְּנִימִי הַסְּמוּךְ
לְעֶצֶם אָסוּר מִן הַתּוֹרָה, וְהָעֵלְיוֹן כֻּלּוֹ אָסוּר מְדַבְּרֵי סוּפְרִים.



איור מבאר להלכה א: גיד הנשה.
מבט אל הרגל הימנית מצדה
החיצוני. הגיד שעל עצם הכף אסור
מן התורה. החלק היוצא מן השדרה
עד שמגיע לעצם הכף ("הגיד
שלמעלה מן הכף") אסור מדברי
סופרים, וכן גם המשכו של הגיד עד
סופו.

א) גיד הנשה - קצה מערכת העצבים היוצא מעמוד השדרה באזור העצה
(החוליה התחתונה של עמוד השדרה) ויורד לאורך הרגל, (ראה איור), שהוא
אסור מן התורה, שנאמר: "על כן לא יאכלו בני ישראל את גיד הנשה אשר על כף
הירך עד היום הזה, כי נגע בכף ירך יעקב בגיד הנשה (גיד שנסה ממקומו, כלומר
זו ממקומו)" (בראשית לב, ג). מצווה זו נהגה כבר בימי יעקב אבינו, אבל מזמן
משה רבנו הפכה לאיסור מן התורה (לביאור ראה מלכים ט, 34). שליל - ראה לעיל
ביאור ד, 2. מקדשין - קרבנות. קדשים שאינן נאכלין - מסיר מהם את גיד
הנשה לפני ששורף אותם על המזבח (מעשה הקרבנות ו, 1). שעל כף הירך - עצם
הירך (הקולית) נכנסת אל קופסית מפרק הירך הנמצאת בעצם הכף. נראה
שלדעת הרמב"ם, הכף היא קופסית המפרק הכדורית (לזיהוי ראה פה"מ אהלות
א, ט; מדרש שכל טוב על הפסוק בראשית: "הוא ראש העצם שבירך"; ועיין היטב שחיטה
יג, רש"י אומר בחולין צג, ב שמשמע כף הוא הבשר המקיף את הקולית ואת הקופסית, שהוא
נראה קמור ככּיפה). הגיד שאסור מן התורה נמצא מעל מפרק הירך ואורכו בשר כ-8
ס"מ ובכבש כ-4 ס"מ (ערוה"ש יו"ד קה). ראה איור. וְשְׁלִמְטָה עַד סוּפוֹ - מתחת
לקופסית המפרק עד סופו של הגיד. חלב שעל הגיד - שמנונית המקיפה אותו.
הפנימי הסמוך לעצם - הוא עצב השת (Sciatic nerve). ונקרא פנימי, כיוון שהוא
סמוך לעצם בתוך הבשר. וְהָעֵלְיוֹן כֻּלּוֹ - "החיצון" (בהלכה הבאה), הסמוך לעור,